

# ROYAL ENFIELD

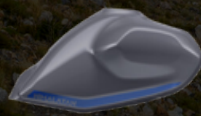
QUERETARO · EXTREMADURA · SAN LUIS



# HIMALAYAN 450



Slate Himalaya  
S11



Slate Poppy Blue



Harle Black

**DESDE \$132,990**  
**HASTA \$134,990**

**HIMALAYAN**

## DIMENSIONS & WEIGHTS

DISTANCIA ENTRE EJES	1510 MM
DISTANCIA AL SUELO	230 MM
LONGITUD TOTAL	2245MM
ANCHO	852MM
ALTURA	1316MM
ALTURA SILLÍN	825 MM (ASIENTO ESTÁNDAR AJUSTABLE A 840 MM) 810 MM (ASIENTO BAJO AJUSTABLE A 825 MM)
PESO EN SECO	181 KG
PESO CON 90% DEL TANQUE DE OIL Y ACEITE	196 KG
CARGA ÚTIL CON EQUIPAMIENTO ESTÁNDAR	198 KG
CAPACIDAD DEL DEPÓSITO DE COMBUSTIBLE	17 LITROS

## BRAKES & TYRES

LLANTA DE LANTERA	90/90-21"
LLANTA TRASERA	140/80 R 17"
FRENOS DELANTEROS	FRENO DE DISCO HIDRÁULICO, DISCO VENTILADO DE 320 MM, PINZA DE DOBLE PISTÓN
FRENOS TRASEROS	FRENO DE DISCO HIDRÁULICO, DISCO VENTILADO DE 320 MM, PINZA DE DOBLE PISTÓN
ABS	ABS DE DOBLE CANAL, DESCONECTABLE

## ELECTRICALS

SISTEMA ELÉCTRICO	12V
BATERÍA	12 V, 8 AH
FAROLA	FAROLA LED
LUZ TRASERA, DIRECCIONES	LUZ TRASERA E INTERMITENTE INTEGRADOS, LED
EQUIPO ADICIONAL	MODOS DE MANEJO, CARGADOR USB TIPO C
CUADRO DE INSTRUMENTOS	PANTALLA TFT REDONDA DE 4 PULGADAS CON CONECTIVIDAD PARA TELÉFONO, NAVEGACIÓN POR MAPA COMPLETO (CON TECNOLOGÍA GOOGLE MAPS), CONTROLES MULTIMEDIA

## ENGINE

TIPO DE MOTOR	REFRIGERADO POR LÍQUIDO, MONOCILÍNDRICO, DOHC, 4V
DIÁMETRO X CARRERA (EN MM)	84 MM X 81.5 MM
CILINDRAJE	452 CC
RELACIÓN DE COMPRESIÓN	11.5:1
POTENCIA MÁXIMA	40.02 PS (29.44 KW) @8000 RPM
TORQUE MÁXIMO	40 NM @5500 RPM
RALENTÍ	1300 RPM
SISTEMA DE ENCENDIDO	ENCENDIDO ELÉCTRICO
LUBRICACIÓN	LUBRICACIÓN POR CÁRTER SEMI-SECO
ACEITE RECOMENDADO	ACEITE SEMI-SINTÉTICO 10W40 API SN, JASO MA2
CLUTCH	EMBRAGUE MULTIDISCO EN BAÑO DE ACEITE CON ANTIRREBOTE
CAJA DE CAMBIOS	6 VELOCIDADES
FUEL INJECTION	INYECCIÓN ELECTRÓNICA DE COMBUSTIBLE, CUERPO DE ACELERACIÓN DE 42 MM, SISTEMA RIDE BY WIRE

## CHASSIS & SUSPENSION

TIPO	BASTIDOR DOBLE VIGA TUBULAR DE ACERO
SUSPENSIÓN DELTANERA	HORQUILLA INVERTIDA, 43MM
SUSPENSIÓN DELANTERA	200MM
SUSPENSIÓN TRASERA	MONOAMORTIGUADOR TRASERO CON BIELETA
REAR WHEEL TRAVEL	200 MM

# INTERCEPTOR



CALIFORNIA



RED



ROYAL ENFIELD



ROYAL ENFIELD



ROYAL ENFIELD



SUNSET STRIP



MARK 2

**DESDE \$143,990**  
**HASTA \$153,990**



# ESPECIFICACIONES

## MOTOR

Tipo: Bicilíndrico en línea, 4 tiempos / SOHC

Desplazamiento: 648 cc

Sistema de encendido: Encendido digital por chispa

Caja de cambios: Engranaje constante de 6 velocidades

Potencia máxima: 34.9 kW a 7250 rpm

Par máximo: 52.3 Nm a 5150 rpm

## CHASÍS Y SUSPENSIÓN

Tipo: Bastidor de doble cuna tubular de acero

Suspensión delantera: Horquillas telescópicas

Suspensión trasera: Amortiguadores gemelos con carga de gas y precarga ajustable

## DIMENSIONES

Distancia entre ejes: 1398 mm

Altura al suelo: 174 mm

Longitud: 2119 mm

Ancho: 835 mm

Altura: 1067 mm

Capacidad de combustible: 13.7 litros

Peso en orden de marcha: 218 kg

## FRENOS Y LLANTAS

Neumático delantero: 100/90-18 M/C 56H

Neumático trasero: 130/70-R18 M/C 63V / 130/70-18 M/C 63H

Freno delantero: Disco de 320 mm, ABS

Freno trasero: Disco de 240 mm, ABS

## SISTEMA ELÉCTRICO

Sistema eléctrico: 12V - CC

Batería: 12V - 12 Ah VRLA

Faro delantero: FPL 1.55 W LED

Faro trasero: 12V, P21/5 W (Halógeno)

Lámpara de señal de giro: 12V, 10 W

Cargador: USB



# HUNTER 350



**DESDE \$88,990**  
**HASTA \$89,990**



# ESPECIFICACIONES

## MOTOR Y TRANSMISIÓN

Cilindrada	349 cc
Ciclo	4T
Tipo de motor	Monocilíndro
Cilindros	1
Válvulas por cilindro	2
Alimentación	Inyección Electrónica
Refrigeración	Por aire y radiador de aceite
Diámetro por carrera	75mm x 85.8mm
Compresión	9.5:1
Potencia máxima	20,2 CV a 6.100 rpm
Torque máximo	27 Nm a 4.000 rpm
Combustible	Gasolina sin plomo
Normativa	BS6
Arranque	Eléctrico
Batería	12 V, 8 Ah
Transmisión primaria	5 velocidades de engranaje constante
Transmisión secundaria	Cadena
Embrague	Multidisco en baño de aceite
Accionamiento de embrague	Mecánico; por cable
Número de marchas	5 (Hacia adelante)

## CHASIS

Tipo de chasis	Doble cuna tubular de acero desdoblada
----------------	--

### Suspensión delantera

Tipo de suspensión delantera	Horquilla telescópica
Diámetro de barras	41 mm
Recorrido	130 mm





## Suspensión trasera

Tipo basculante	Doble brazo
Material	Acero
Tipo de suspensión trasera	Amortiguadores de emulsión de doble tubo con precarga ajustable en 6 pasos, recorrido de 90 mm.
Recorrido	102 mm

## Freno delantero

ABS	Si
Sistema	Disco
Diámetro	300 mm
Pinza	Pinza flotante 2 pistones

## Freno trasero

ABS	Si
Sistema	Disco
Diámetro	270 mm
Pinza	Pinza flotante de un solo pistón

## Rueda delantera

Diámetro de rin	17"
Medida de neumáticos	110/70-17

## Rueda trasera

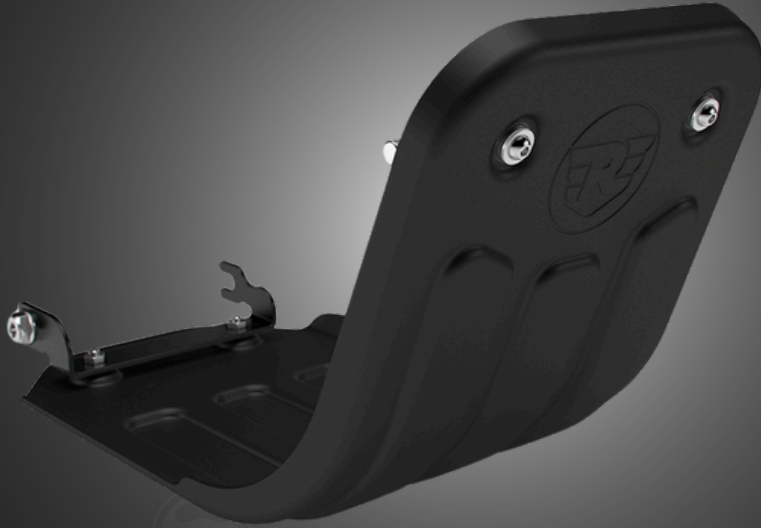
Diámetro de rin	17"
Medida de neumáticos	140/70-17

## Dimensiones y prestaciones

Distancia entre ejes	1370 mm
Altura de sillín	800 mm
Altura al suelo	150 mm
Capacidad del depósito	13 Lt
Peso en orden de marcha	181 Kg



# PROTECTOR DEL CÁRTER INFERIOR



# BLACK LARGE ENGINE GUARDS



DESDE **\$154,990**

SHOTGUN 650



**SHOTGUN 650**



# ESPECIFICACIONES

## MOTOR

Tipo	Bicilíndrico en paralelo, 4 tiempos, SOHC, refrigeración aire/aceite
Cilindrada	648cc
Diámetro x carrera	78 mm x 67.8 mm
Relación de compresión	9.5 : 1
Potencia máximo	34.6 kW @7250 rpm
Par máximo	52.3 Nm @5650 rpm
Embrague	Bañado en aceite
Caja de cambios	6 velocidades
Alimentación	Inyección electrónica
Filtro de aire	Papel
Sistema de arranque	Eléctrico
Emisiones Co2	99 g/km
Consumo	22 km/l
Nivel sonido (en marcha)	75.5 dB(A)

## DIMENSIONES

Distancia entre ejes	1465 mm
Altura al suelo	140 mm
Largo	2220 mm
Ancho	820 mm
Alto	1105 mm
Altura asiento	795 mm
Ángulo de dirección Avance	25.3°
Peso en orden de marcha	101.4 mm
Masa máxima autorizada	240 kg (con 90% gasolina y aceite)
Capacidad depósito	428 kg 13.8 litros

## CHASIS Y SUSPENSIONES

Tipo

Bastidor tubular de acero de espina dorsal

Suspensión delantera

Horquilla invertida de Showa de 120mm de recorrido

Suspensión trasera

Doble amortiguador de Showa de 90mm de recorrido

## FRENOS Y NEUMÁTICOS

Neumático delantero

100/90-18 M/C 56H (Tipo Tubeless)

Neumático trasero

150/70 R17 M/C 69H (Tipo Tubeless)

Freno delantero

Disco de 320mm, pinza flotante de doble pistón

Freno trasero

Disco de 320mm, pinza flotante de doble pistón

ABS

Doble canal

## ELÉCTRICOS

Batería

12 volt, 12 Ah, VRLA

Faro

FPL 1.55 W LED

Luz trasera

2.5 W, LED

Puerto de carga

USB 2.0 Tipo A - 5V 2A Output

# CONTINENTAL GT 650



**DESDE \$148,990**  
**HASTA \$158,990**



# ESPECIFICACIONES

## MOTOR

Tipo: Bicilíndrico en línea, 4 tiempos / SOHC

Desplazamiento: 648 cc

Sistema de encendido: Encendido digital por chispa

Caja de cambios: Engranaje constante de 6 velocidades

Potencia máxima: 34.9 kW a 7250 rpm

Par máximo: 52.3 Nm a 5150 rpm

## CHASIS Y SUSPENSIÓN

Tipo: Bastidor de doble cuna tubular de acero

Suspensión delantera: Horquillas telescópicas

Suspensión trasera: Amortiguadores gemelos con carga de gas y precarga ajustable

## DIMENSIONES

Distancia entre ejes: 1398 mm

Altura al suelo: 174 mm

Longitud: 2119 mm

Ancho: 780 mm

Altura: 1067 mm

Capacidad de combustible: 12.5 litros

Peso en orden de marcha: 214 kg

## FRENOS Y LLANTAS

Neumático delantero: 100/90-18 M/C 56H

Neumático trasero: 130/70-R18 M/C 63V / 130/70-18 M/C 63H

Freno delantero: Disco de 320 mm, ABS

Freno trasero: Disco de 240 mm, ABS

## SISTEMA ELÉCTRICO

Sistema eléctrico: 12V - CC

Batería: 12V - 12 Ah VRLA

Faro delantero: FPL 1.55 W LED

Faro trasero: 12V, P21/5 W (Halógeno)

Lámpara de señal de giro: 12V, 10 W

Cargador: USB



**DESDE \$156,990**  
**HASTA \$167,990**



# **SUPER METEOR 650**

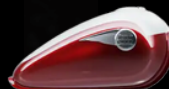
DE GRAN TAMAÑO



OPCIÓN 01 01V



OPCIÓN 01 01E



OPCIÓN 01 01R



# ESPECIFICACIONES

## MOTOR

Tipo	Bicilíndrico en paralelo, 4 tiempos, SOHC, Enfriado por aire y aceite
Diámetro x carrera	78 mm x 67.8 mm
Cilindrada	648 cc
Compresión	9.5:1
Potencia máxima	47 HP @7250 rpm
Torque máximo	52.3 Nm @5650 rpm
Alimentación	Inyección electrónica
Embrague	Multidisco, húmedo
Caja de cambios	6 velocidades
Filtro de aire	Elemento de papel
Arranque	Eléctrico

## CHASIS Y SUSPENSIÓN

Tipo	Marco metálico tubular
Suspensión delantera	Horquilla telescópica invertida de 43mm de diámetro y 120 mm de recorrido
Suspensión trasera	Doble amortiguador de resorte, de 101 mm de recorrido, ajustable en precarga

## DIMENSIONES

Distancia entre ejes	1500 mm
Distancia del piso al cárter	135 mm
Largo	2300 mm
Ancho	890 mm (Sin espejos)
Alto	1155 mm
Altura del asiento	740 mm
Peso	241 kg (Con 90% de aceite y combustible)
Capacidad del tanque	15.7 litros

## FRENOS Y LLANTAS

Llantas delanteras	100/90-19 (Tubeless)
Llantas traseras	150/80-16 (Tubeless)
Frenos delanteros	Disco de 320 mm, caliper flotante de doble pistón
Frenos traseros	Disco de 300 mm, caliper flotante de doble pistón
ABS	Doble canal



# CLASSIC 350



**DESDE \$98,990**  
**HASTA \$101,990**



HALCYON BLACK



HALCYON GREEN



HALCYON GREY



MARSH GREY



CHROME RED



CHROME BRONZE



DARKST FAITH  
BLACK



DESERT SAND



GUN METAL GREY



# ESPECIFICACIONES

## MOTOR Y TRANSMISIÓN

Tipo	Monocilíndrico, 4 Tiempos, Refrigerado por Aire/Aceite
Desplazamiento/Cilindrada	349cc
Diámetro x Carrera	72 mm x 85.8 mm
Relación de compresión	9.5 : 1
Torque Máximo	27Nm @ 4000 rpm
Potencia Máxima	20.2 HP @ 6100 rpm
Sistema de alimentación	Inyección Electrónica de Combustible (EFI)
Clutch/Embrague	Húmedo multi discos
Caja de cambios	5 Velocidades
Lubricación	Cárter húmedo, lubricación forzada
Aceite de motor	SAE 15 W 50 API, SL JASO MA 2 Semi SINTÉTICO
Filtro de aire: Elemento de papel	Elemento de papel
Encendido del motor	Eléctrico

## CHASIS

Tipo	Doble cuna
Suspensión delantera	Telescópica, de 41 mm de diámetro y 130 mm recorrido
Suspensión trasera	Doble amortiguador de resorte con 6 posiciones ajustables

## FRENOS Y LLANTAS

Rueda delantera	100/90 - 19 - 57P
Rueda trasera	120/80 - 18 - 62P
Freno delantero	Disco de 300 mm, Doble pistón, Caliper flotante
Freno Trasero	Disco de 270 mm disc, Mono pistón Caliper flotante
ABS	Doble Canal - no desactivable

## SISTEMA ELÉCTRICO

Sistema eléctrico	12V - DC
Batería	12V, 8 Ah, VRLA (Libre Mantenimiento)
Luz frontal	12V, H4 - 60/55w (Halógena)
Luz trasera	12V, P21/5W
Direccionales	Bombillo de 12V, 10W

## SISTEMA ELÉCTRICO

Distancia entre ejes	1390 mm
Altura del piso al motor	170 mm
Largo	2145 mm
Ancho	785 mm (Sin espejos)
Altura	1090 mm (Sin espejos)
Altura del asiento	805 mm
Peso bruto	195 kg (en orden de marcha)
Capacidad tanque combustible	13 Litros (3,4 Galones)

# METEOR 350



**DESDE \$95,990  
HASTA \$104,490**



**METEOR  
350**

# ESPECIFICACIONES

## MOTOR

---

Tipo	Monocilíndrico de 4 tiempos, refrigerado por aire , SOHC
Cilindrada	349cc
Diámetro x carrera	72 mm x 85.8 mm
Relación de compresión	9.5 : 1
Potencia máxima	20.2 bhp @ 6100 rpm
Torque máximo	27 Nm @ 4.000 rpm
Sistema de Alimentación	Unidad electrónica de combustible (EFI)
Embrague	Convencional sumergido con 7 discos de fricción
Transmisión	5 velocidades - marcha constante, sobre marcha (5a)
Lubricación	Forzada, cárter húmedo con bomba de aceite
Aceite de motor	SAE 15 W 50 API, grado SL JASO MA 2 semisintético
Filtro de aire	Filtro de papel
Sistema de arranque	Eléctrico

## CHASIS Y SUSPENSIÓN

---

Tipo	Doble cuna tipo diamante
Suspensión delantera	Telescópica de 41mm de diámetro y 130mm de recorrido
Suspensión trasera	Doble amortiguador de resorte, 6 posiciones de precarga y 100mm de recorrido"

# FRENOS Y RUEDAS

---

Rueda delantera	Rin de aleación 100/90-19” 57P (Tubeless)
Rueda trasera	Rin de aleación 140/70-17” 66P (Tubeless)
Frenos delanteros	Disco de 300mm doble pistón, cáliper otante
Frenos traseros	Disco de 270 mm mono pistón, cáliper otante
ABS	Doble canal

# DIMENSIONES

---

Distancia entre ejes	1400mm
Altura al suelo	170mm
Largo	2140mm
Ancho	845mm (sin espejos)
Altura	1140mm (sin espejos) 1310 (con visor)
Peso	191 kg
Capacidad de tanque de combustible	(con 90% combustible y aceite) 3.9 Gal.

